

# Gol kommune

## Årsmelding 2016 - kortversjon

### Helse- og oppvekst – dagsverk perioden 2012-2016:

	2012	2013	2014	2015	2016
Kommunalsjef m/stab <sup>1)</sup>	-	226	227	228	300
Friskliv/miljøretta helsevern <sup>2)</sup>	231	278	301	290	276
Helsestasjon	829	897	1.254	792	806
Psykisk helsevern	1.701	1.643	1.820	2.269	2.407
Kommunelegetenesta	2.394	2.235	1.932	2.276	2.314
Fysioterapiteneste	493	492	504	665	606
Jordmortenesta	319	343	173	373	339
Koordinerande teneste	-	208	227	228	85
Avd.leiing omsorg	822	663	666	447	656
Kjøkken	1.479	1.371	1.438	1.461	1.433
Konsulent for funksjonshemma	653	762	609	668	447
Natt-teneste	1.429	1.530	1.526	1.634	1.516
Institusjonsteneste	5.959	6.436	6.158	6.426	5.885
Helsehjelp i heimen	6.738	7.153	7.710	7.310	6.095
Tenester til utviklingshemma	8.338	10.176	11.055	10.848	11.365
<b>Totalt</b>	<b>31.385</b>	<b>34.413</b>	<b>35.602</b>	<b>35.915</b>	<b>34.530</b>

<sup>1)</sup> Frå 1.1.2016 oppretting av kommunalsjef. Tal for 2016 er for avdelingsleiar helse (som er same person som kommunalsjefen).

Kommunalsjefen er i KOSTRA-samanheng ført som administrativ stilling (funksjon 120)

<sup>2)</sup> Gol kommune er vertskap for det interkommunale samarbeidet «Miljøretta helsevern»

### Samfunn og utvikling – dagsverk 2012 - 2016:

	2012	2013	2014	2015	2016
Kommunalsjef <sup>2)</sup>	-	-	-	156	181
Utbyggingsavdeling	1.026	904	913	915	908
Landbruk og miljø (tidligere også næring)	638	589	591	494	484
Kommunalteknisk avdeling - sjølvkost	1.897	1.594	1.736	1.693	1.776
Kommunalteknisk avdeling – veg	608	713	733	724	728
Bygg og drift <sup>1)</sup>	-	-	-	7.577	7.368
<b>Totalt</b>	<b>4.169</b>	<b>3.800</b>	<b>3.973</b>	<b>11.559</b>	<b>11.445</b>

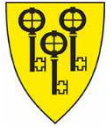
<sup>1)</sup> Frå 1.1.2015 vart Gol Byggdrift KF lagt ned som eige foretak og etablert under rådmannen

<sup>2)</sup> Frå 1.5.2015 oppretting av kommunalsjef. Kommunalsjefen er i KOSTRA-samanheng ført som administrativ stilling (funksjon 120)

### Interkommunalt samarbeid – dagsverk 2012 – 2016 - Gol er vert:

	2012	2013	2014	2015	2016
Voksenopplæringa – Læringsenteret	3.450	3.421	3.810	4.436	6.221
Sosialkontor – NAV Gol/Hemsedal <sup>1)</sup>	918	1.227	1.266	1.230	1.357
Skatteoppkrevarer	1.515	1.502	1.510	1.380	1.340
IKT Hallingdal	3.034	3.159	3.159	2.632	2.624
Miljøretta helsevern	303	227	237	249	239
Hallingdal Etablerersenter	202	201	178	202	195
<b>Totalt</b>	<b>9.422</b>	<b>9.737</b>	<b>10.160</b>	<b>10.129</b>	<b>11.976</b>

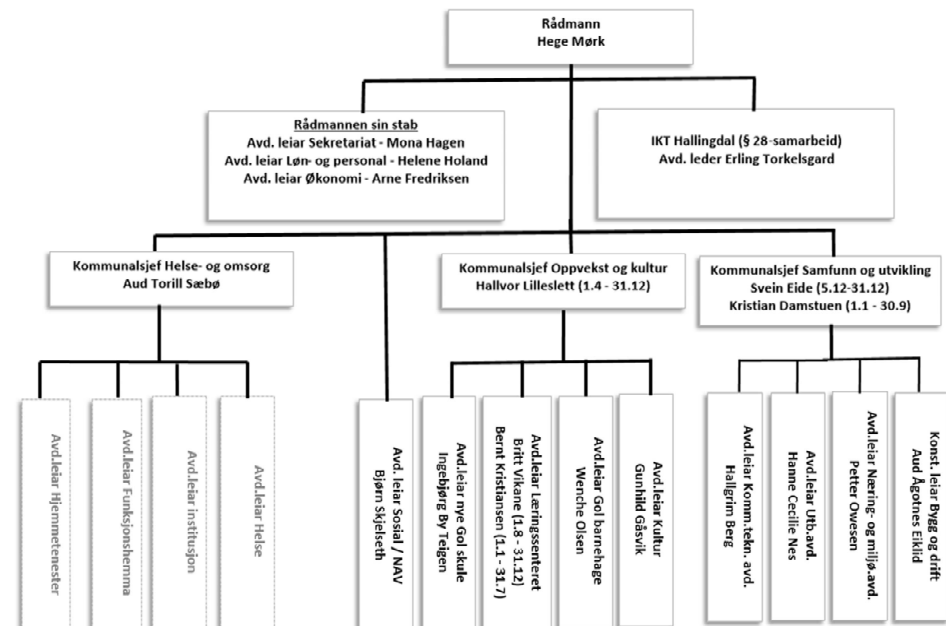
<sup>1)</sup> Frå 1.1.2013 vart NAV Gol og Hemsedal etablert som eit interkommunalt samarbeid etter § 28 i Kommuneleiva



### Organisasjon:

Organisasjonen vart endra i K-sak 1/2016 ved oppretting av 3 kommunalsjefar, tilsvarende figuren under.

Den siste kommunalsjefen vart tilsett med verknad frå 1.4.2016.



## Særskilte hendingar i 2016

- Vedtak om ny avkøyring frå RV7
- Kommunereform
- Opning av nye Gol skule
- Vedtak om bygging av fleirbrukshall og basishall
- Flytting av Læringscenteret til gamle Gol skule
- Forskottering – kunstgrasbane II – Gol IL
- Oppretting av asylmottak
- Reguleringsplanar Gol Vest Næringspark, Petterbråten II bustadfelt.



## Økonomi:



Gol kommune har komme betre ut økonomisk enn ein la opp til i budsjettet:

- God budsjett disiplin totalt
- Meir skatt og rammetilskot
- Høgare renteinntekt på bankinnskot

## Ressurs-bruk - dei einskilde områda:

Gol kommune nytta i 2016 367,4 årsverk fordelt på 455 tilsette. Oversyna vil vise ressursane som blir nytta i form av dagsverk.



## Rådmannen med stab – dagsverk perioden 2012 - 2016:

	2012	2013	2014	2015	2016
Rådmannen <sup>1)</sup>	836	794	962	1.044	868
Sekretariat og tenestetorg <sup>2)</sup>	2.263	2.340	2.394	2.139	2.063
Løns- og personalavdeling <sup>3)</sup>	1.397	1.548	1.708	1.835	2.063
Økonomiavdeling	788	788	787	685	692
<b>Totalt rådmann med stab</b>	<b>5.284</b>	<b>5.470</b>	<b>5.851</b>	<b>5.703</b>	<b>5.686</b>

<sup>1)</sup> Talet er inkl. ordførar, skulefagleg rådgjevar og eigedomsskattekonulent i 50 % stilling i perioden fram til 1.2.2015. Talet for rådmannen er også inklusiv prosjektleiar Gol skule samt byggerektor Gol skule deler av 2015 – 2016

<sup>2)</sup> Tenestetorget vart frå 2014 overført frå kultur til sekretariat

<sup>3)</sup> Løns- og personalavdelinga er inkl. tillitsmannsapparat og ein del av lærlingane

## Oppvekst og kultur – dagsverk perioden 2012-2016:

	2012	2013	2014	2015	2016
Kommunalsjef <sup>1)</sup>	-	-	-	-	177
Barnehage	12.563	12.374	12.022	12.526	11.978
Grunnskule	16.867	17.129	17.108	16.758	17.053
Vaksenopplæring – læringscenter	3.450	3.422	3.809	4.435	6.221
Kultur	2.501	2.567	2.747	2.747	2.397
<b>Totalt</b>	<b>35.381</b>	<b>35.492</b>	<b>35.686</b>	<b>36.466</b>	<b>37.646</b>

<sup>1)</sup> Frå 1.4 oppretting av kommunalsjef. Kommunalsjefen er i KOSTRA-samanheng ført som administrativ stilling (funksjon 120)

## KOSTRA – rapportering:

### Reviderte utvalde nøkkeltal (2016) – Samanlikning med andre kommunar

	Førebels Gol 2016	Nes 2016	Hemsedal 2016	Åi 2016	KOSTRA- gruppe 2
<b>Finansielle nøkkeltal</b>					
Brutto driftsres. i % av brutto driftsinnt.	3,1	2,8	2,6	1,9	2,9
Netto driftsres. i % av brutto driftsinnt.	0,8	4,0	6,4	3,3	3,4
Frie inntekter kr/innbygger	56.638	56.867	56.584	58.125	58.836
Langsiktig gjeld i % av brutto driftsinnt. a)	195,3	171,4	174,5	186,7	220,9
Arbeidskapital ex. premieavvik i % av brt. dr.innt.	31,8	21,5	28,1	25,9	17,8
Netto lånegjeld kr/innbygger a)	96.453	40.236	61.646	79.545	69.981
<b>Prioritering (kroner pr. innbygger)</b>					
Netto dr.utg. 1-5 år, barnehager	133.658	132.813	149.854	136.066	138.184
Netto dr. utg. 6-15 år, grunnskulesektor	109.749	136.392	119.728	120.030	124.521
Netto dr.utg., kommunehelseteneste	3.922	4.290	4.299	4.353	3.478
Netto dr.utg., pleie- og omsorgsteneste	18.282	25.232	15.413	21.762	20.560
Netto dr.utg., 20 - 66 år, sosialteneste	3.776	2.256	2.431	3.792	2.906
Netto dr. utg. 0 - 17 år, barnevernteneste	13.293	14.404	11.603	9.892	10.073
Netto dr.utg. til adm. og styring	9.508	7.719	10.480	8.507	6.557

Kommunane blir samanlikna med kvarandre for å sjå om ein driv dyrt eller billig, er effektive eller ineffektive. Det er mange faktorar som må takast i berekning før ein kan meine det eine eller andre.

Du finn statistikk på SSB sine heimesider:

<http://ssb.no/offentlig-sektor/kostra>

### Sjukefråvær:

Sjukefråvær med tilsvarende bruk av vikar og ekstrahjelp /overtid er ein stor kostnad for kommunen.

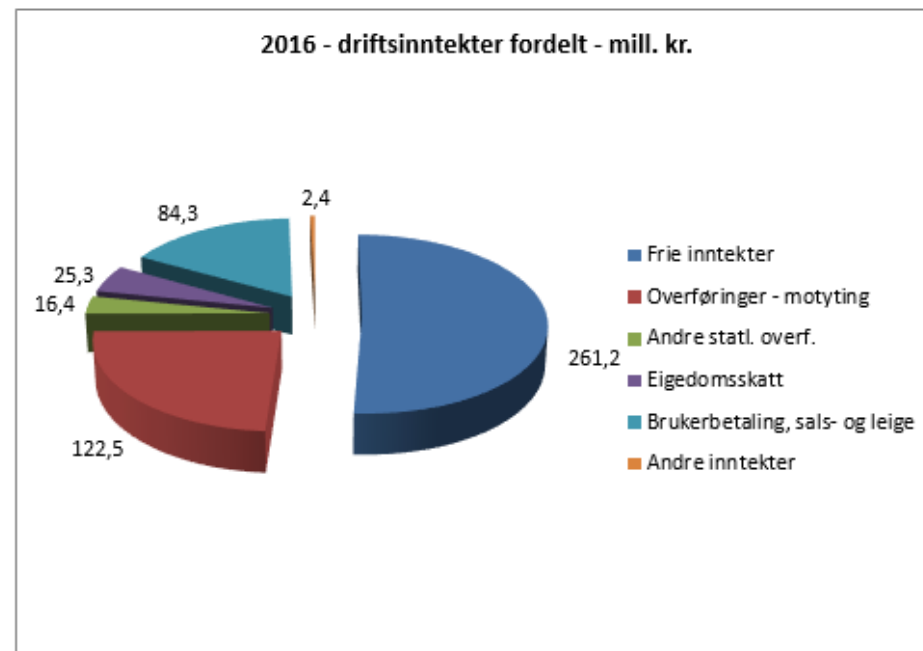
Fråværet i Gol kommune var i 2016 på 6,4 %. Korttidsfråværet var på 2,1 %.

### Ressurs-bruk – programområder - kostnader:

Ein kommune er arbeidskraft-intensiv. Om lag 60 % av driftsutgiftene er knytt til løn og sosiale kostnader

For nokre områder er 85 % av kostnadene knytt til løn og sosiale kostnader.

## Inntekter – kor kjem pengane frå:



Dei frie inntektene på 261,2 mill. kroner er delt opp slik:

- rammetilskot – 137,6 mill. kroner

- skatt på formue og inntekt – 123,6 mill. kroner

Nokre av inntektene er tilskot frå staten som er øyremarka.

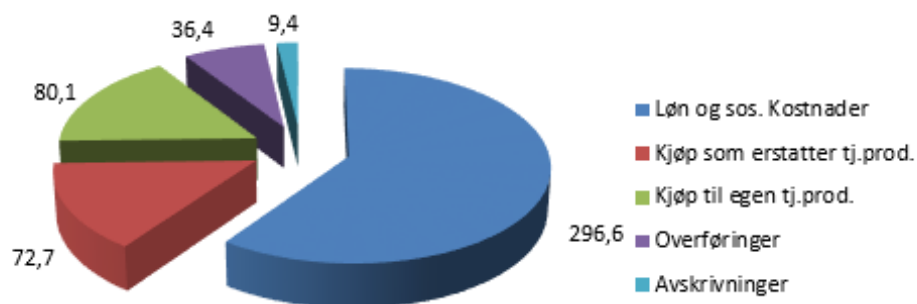
Dei aller fleste inntektene er likevel frie inntekter som kan nyttast til det føremålet som kommunestyret ynskjer å prioritere.

## Utgifter – kva blir pengane nytta til:

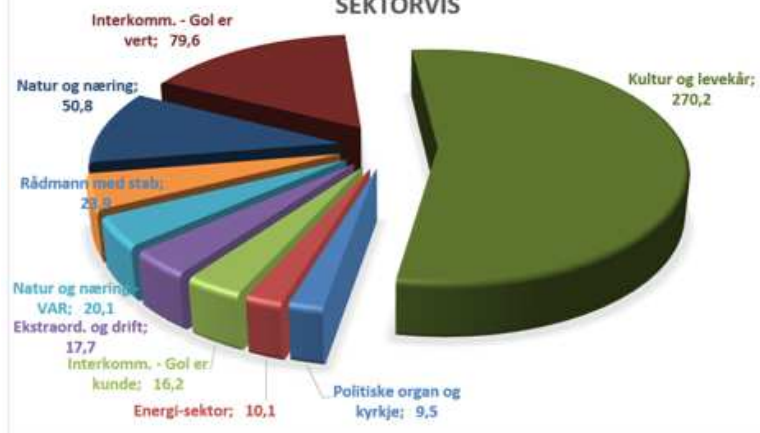
Avskrivning i kommunesektoren er eit kunstig begrep. Avdragsutgifter beskriv kapitalslit betre.

I 2016 betalte Gol kommune 16,2 mill. kroner i avdrag. Dette var 6,5 mill. kroner meir enn rekneskap 2013 (før kommunen begynte å investere).

### 2016 - driftsutgifter fordelt art - mill. kr.

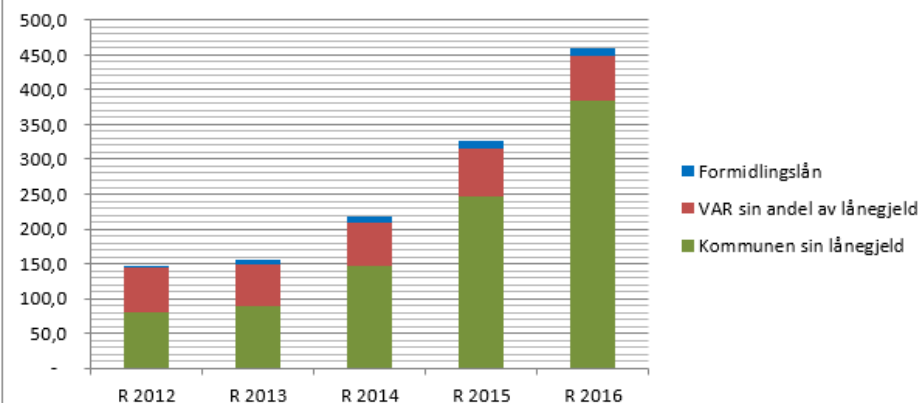


### REKNESKAP 2016 - FORDELING BRUTTO-UTGIFTER SEKTORVIS

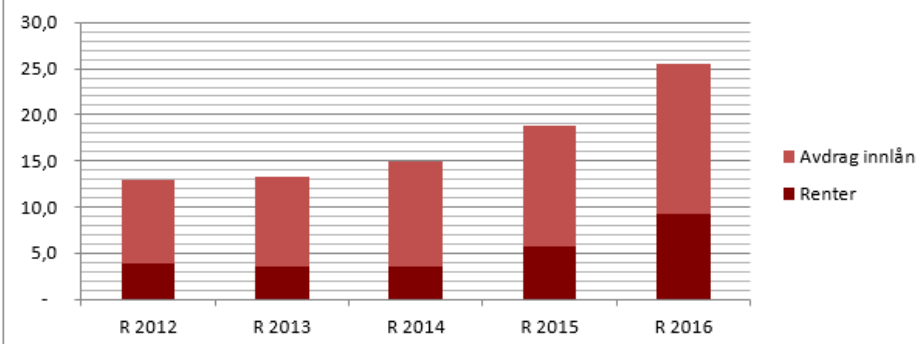


## Lånegjeld samt renter og avdrag – utvikling 2012 – 2016:

### Lånegjeld 2012 - 2016 (mill. kroner)



### Kostnader renter og avdrag - 2012 - 2016 (mill. kroner)



Gol kommune har ei høg lånegjeld som følgje av store investeringar dei siste åra. Dette er ein bevisst politikk gjennom dei seinaste åra for å gjere Gol meir attraktiv for gamle og nye innbyggjarar. Konsekvensane er auka renter og avdrag. Auka renter og avdrag kan kommunen berre make om inntektene aukar og/eller kostnadene blir redusert. For å unngå store reduksjoner i tenestene må den kommunale drifta bli meir effektiv.