

KARTINNHOLD: Kartet viser vegetasjonsdekket delt inn i 3 beiteklassar for sau. Grunnlaget for inndeling er innhaldet av beiteplanter i vegetasjonstypane og hovudtrekk i sauens beitevanar. Ved sida av dette er det teke ut dyrka mark, beitevollar og hagemarkskog. Vegetasjonsdekt areal som på vegetasjonskartet har tilleggssymbol for mer enn 50% dekning av bart fjell eller blokkmark, får redusert beiteverdi. Det same gjeld rishei med høg dekning av lav eller finnskjøgg. Areal med tilleggssymbol for grasrike utformingar er gjeve skravur.

Frodige skogtypar og høgstaudeenger vil ha høg potensiell beiteverdi, men på mange lokalitetar kan verdien vera begrensa av høg dekning av høgstaudeer, vier eller tett tresjikt. Ein del areal av desse typane er sterkt beitepåverka og forholdsvis grasrike.

Tilgjenge på grunnlag av topografi er ikkje vurdert.

Teiknforklaring

BEITEVERDI I NATURLEG VEGETASJON

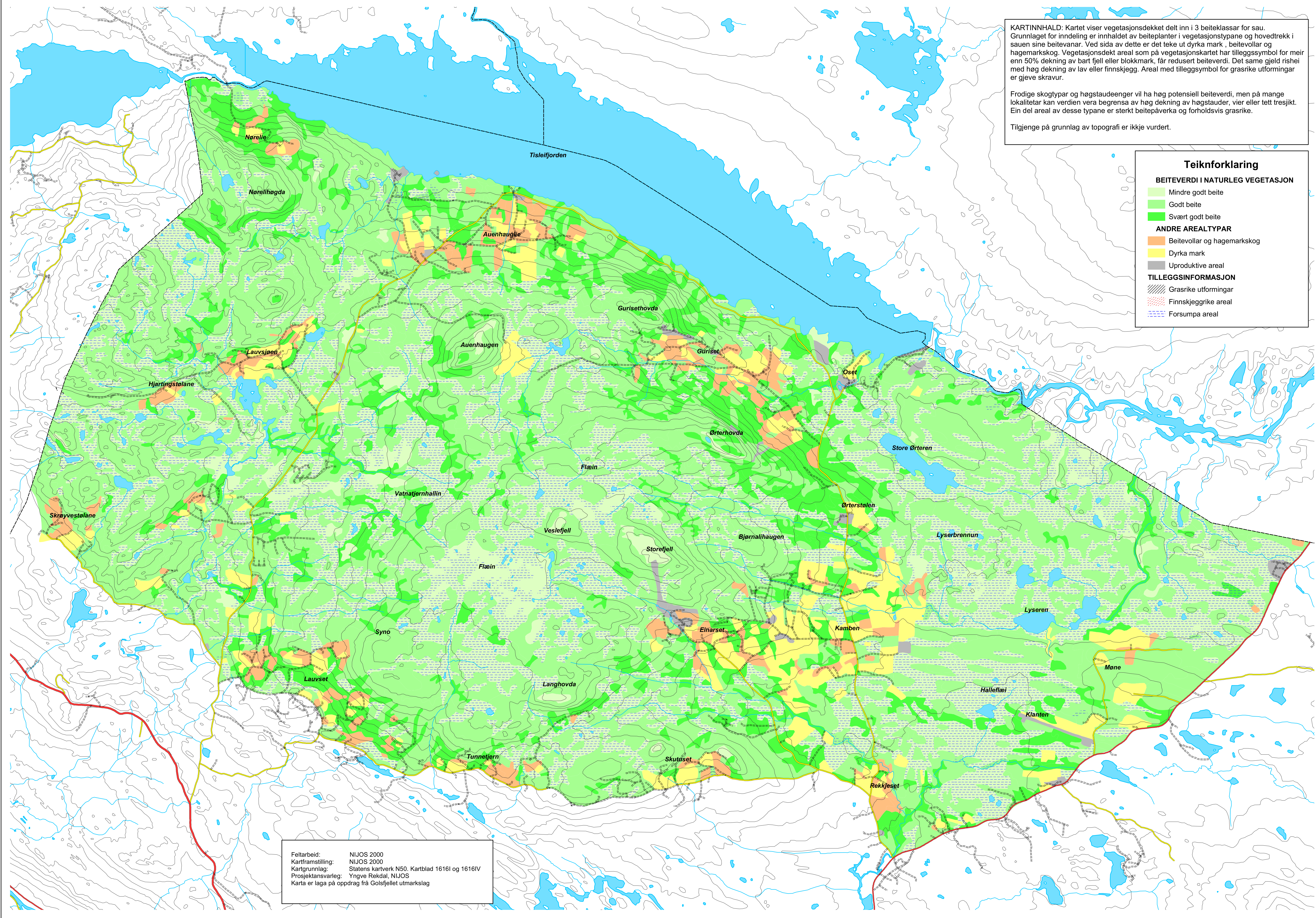
- Mindre godt beite
- Godt beite
- Svært godt beite

ANDRE AREALTYPAR

- Beitevollar og hagemarkskog
- Dyrka mark
- Uproduktive areal

TILLEGGSINFORMASJON

- Grasrike utformingar
- Finnskjøggrike areal
- Forsumpa areal



Feltarbeid: NIJOS 2000
 Kartframstilling: NIJOS 2000
 Kartgrunnlag: Statens kartverk N50. Kartblad 1616I og 1616IV
 Prosjektansvarleg: Yngve Rekdal, NIJOS
 Karta er laga på oppdrag frå Golsfjellet utmarkslag