



Hallingmoprosjektet

Kunnskap, idrett, kultur og friskliv i sentrum!

Presentasjon – Utdanningsforbundet Gol
9. desember 2009

HMP – Prosjektlederteam

● **Mona Domaas Wibe**

- Master of Arts, ESST, UiO
- Stipendiat UiO (pause fom. jul-08)
- Erfaring fra forskningsprosjekter innen innovasjon og regional utvikling

● **Thomas Bloin Johannessen**

- Siviløkonom, MBA
- Med-gründer New Amigos AS
- Erfaring fra planlegging, admin., forhandlinger, mm.

Agenda

- **Hallingdal, Gol og Hallingmo**
- **Hallingmoprojektet (HMP)**
- **Ny grunnskole & prosessen videre**

HALLINGDAL, GOL & HALLINGMO

Kort om Hallingdal & Gol

● **GODE TALL!**

- ➔ Norges fremste reiselivsregion, blant fremste handelskommuner
- ➔ Topp 10 på næringstetthet & innovasjon (Hall. #6/83, Gol #4/430)

● **MEN:**

- ➔ Bunn 10 på attraktivitet (Hall. #68/83, Gol #210/430)
- ➔ Hvordan samles om felles mål/tiltak når ting tilsynelatende går bra?

● **ANDRE UTFORDRINGER:**

- ➔ Globalisering / økt konkurranse / finanskrisen
- ➔ Skapes få arbeidsplasser (40 % under snitt), i isolert region
- ➔ Hard infrastruktur essensielt (Ringeriks- og Bergensbanen!)
- ➔ Eldrebølge 2010-65 (mest i bygdene, noe senere på Gol)
- ➔ Demografisk stagnasjon (fracflytting = innvandring)

Tilpasning og samarbeid!

● Noen relevante trender for Gol:

- ➡ Nasj. satsing på kunnskap, miljø/klima, friskliv
- ➡ Folk ønsker seg til småby/tettsted med urbane kvaliteter
- ➡ Jobber følger menneskene, ikke nødvendigvis omvendt

● Proaktive kommuner lykkes best

- ➡ Definert utviklingsstrategi m/målgrupper
- ➡ Tilpasset satsing:
 - ✓ Fremtidsrettet (samlokalisering, miljø, estetikk, ++)
 - ✓ Sikre basisen (bolig, arbeid og handel/tjenester)
 - ✓ Bredt kvalitetstilbud innen kunnskap, idrett og kultur
- ➡ Samarbeid: Koordinert stedsutvikling må til!

Gol på tvers (GPT)

● Bakgrunn

- ➡ Fem større prosjekter i Gol sentrum
- ➡ Ingen koordinering/samarbeid!

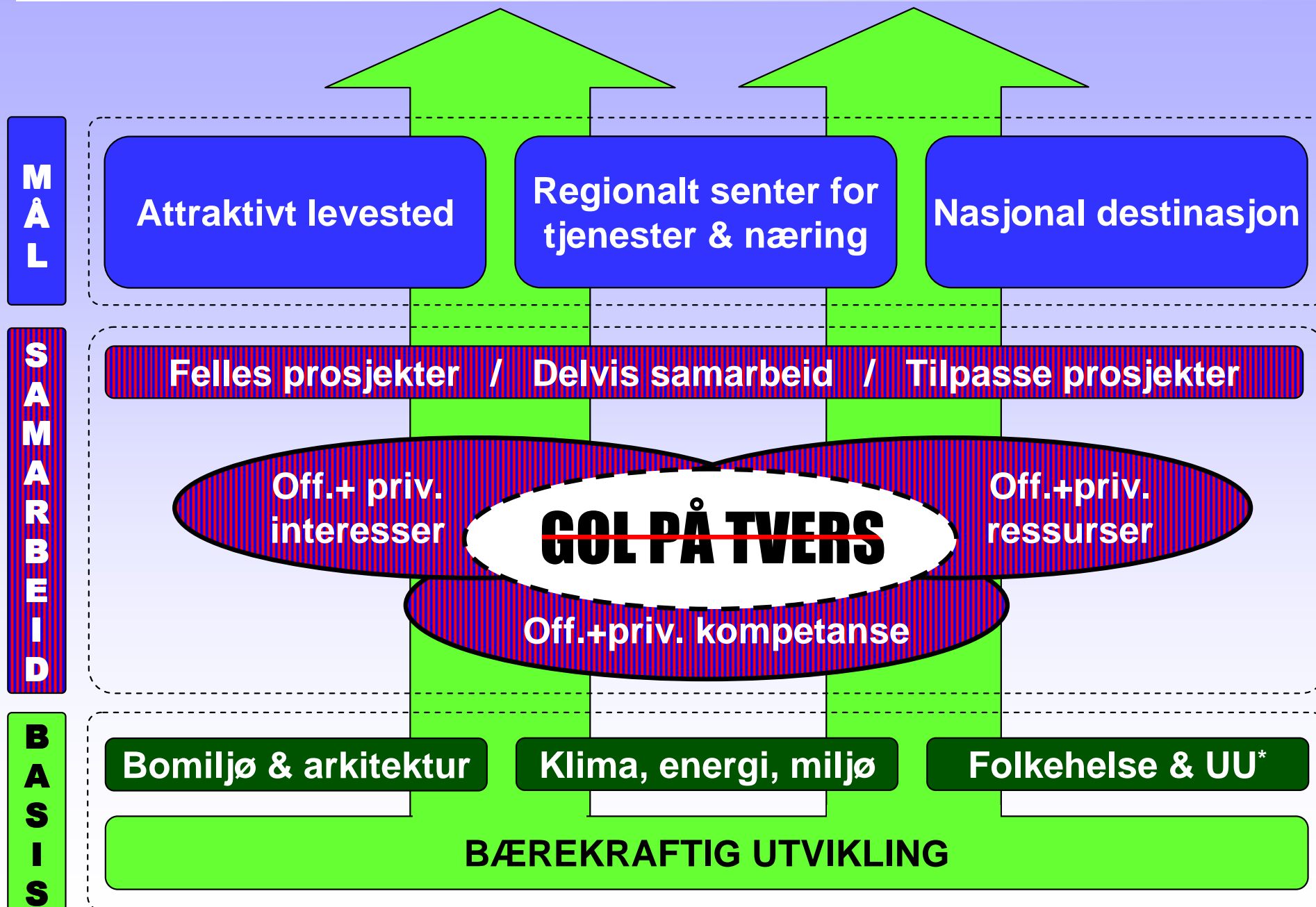
● Formål

- ➡ Koordinert, bærekraftig og demokratisk stedsutvikling
- ➡ Robuste fellesløsninger (indiv. og generelle behov)

● Mål

- ➡ Mål- og strategiplan (GPT-modellen) + plansmie
- ➡ Operativt organ (fom. 2010)

”Gol på tvers”-modellen



HALLINGMOPROSJEKTET

Hallingmo-området



Status Hallingmo



Visjon Hallingmo

*”Hallingmo viser veg
til kunnskap, idrett, kultur og friskliv
i nyskapande og berekraftige omgjevnader
i hjarta av Hallingdal”*

Arbeidsmål for Hallingmo

● Formål

- ➔ Være med på å skape best mulig lokalt og regionalt tilbud innen kunnskap, idrett og kultur og friskliv
- ➔ Bidra til at Gol og Hallingdal når sine utviklingsmål
- ➔ Samlokaliserte funksjoner som maksimerer synergier (sambruk, finansiering, FDV)

● Hovedmål

- ➔ Utbygd totalkonsept for kunnskap, idrett, kultur og friskliv innen 2020
- ➔ Minst ett nasjonalt banebrytende element
- ➔ Bærekraftig utbygging og driftsløsning

Hallingmoprosjektet (HMP)

Praktiske føringer

SAMLOKAL./SAMBRUK - REGIONALT - ARKITEKT. KVALITET

KUNNSKAP

- 1-10 skole (750 elev.)
- VGS (400+ elev.)
- Læringscenter
- ++

IDRETT

- Hall (flerbruk, basis)
- Svømmeanlegg
- Kunstfr. skøytebane
- Aktivitetsløype
- ++

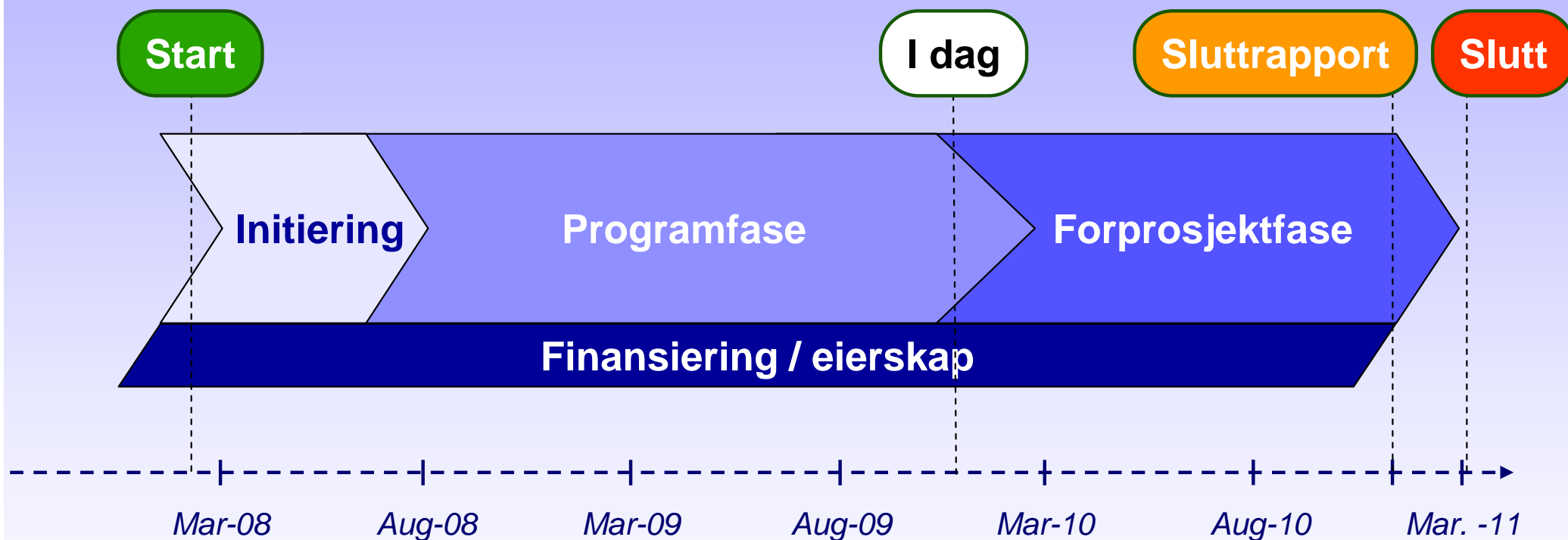
KULTUR

- Ungdomsklubb
- Bibliotek / café
- Kulturskole
- Kultursaler
- Velkomstsenter
- ++

Bærende prinsipper

FOLKEHELSE - UNIV. UTFORMING - BÆREKRAFT

HMP – Milepæler



FORPROSJEKTFASEN:
NY GRUNNSKOLE OG
PROSESSEN VIDERE

Hovedmomenter

● Forprosjektoppgaver

- ➔ Arkitektkonkurranse
- ➔ Regulering
- ➔ Finansiering

● Koordinering med andre prosjekter

- ➔ Temaplaner for trafikk og grønnstruktur
- ➔ "Sentrumsutvikling i Gol"-prosjektet
- ➔ "Indrefiletten" inkl. Gord
- ➔ Revisjon av kommunedelplan Gol tettstad

Hvor kommer skolen inn?

● Ny grunnskole:

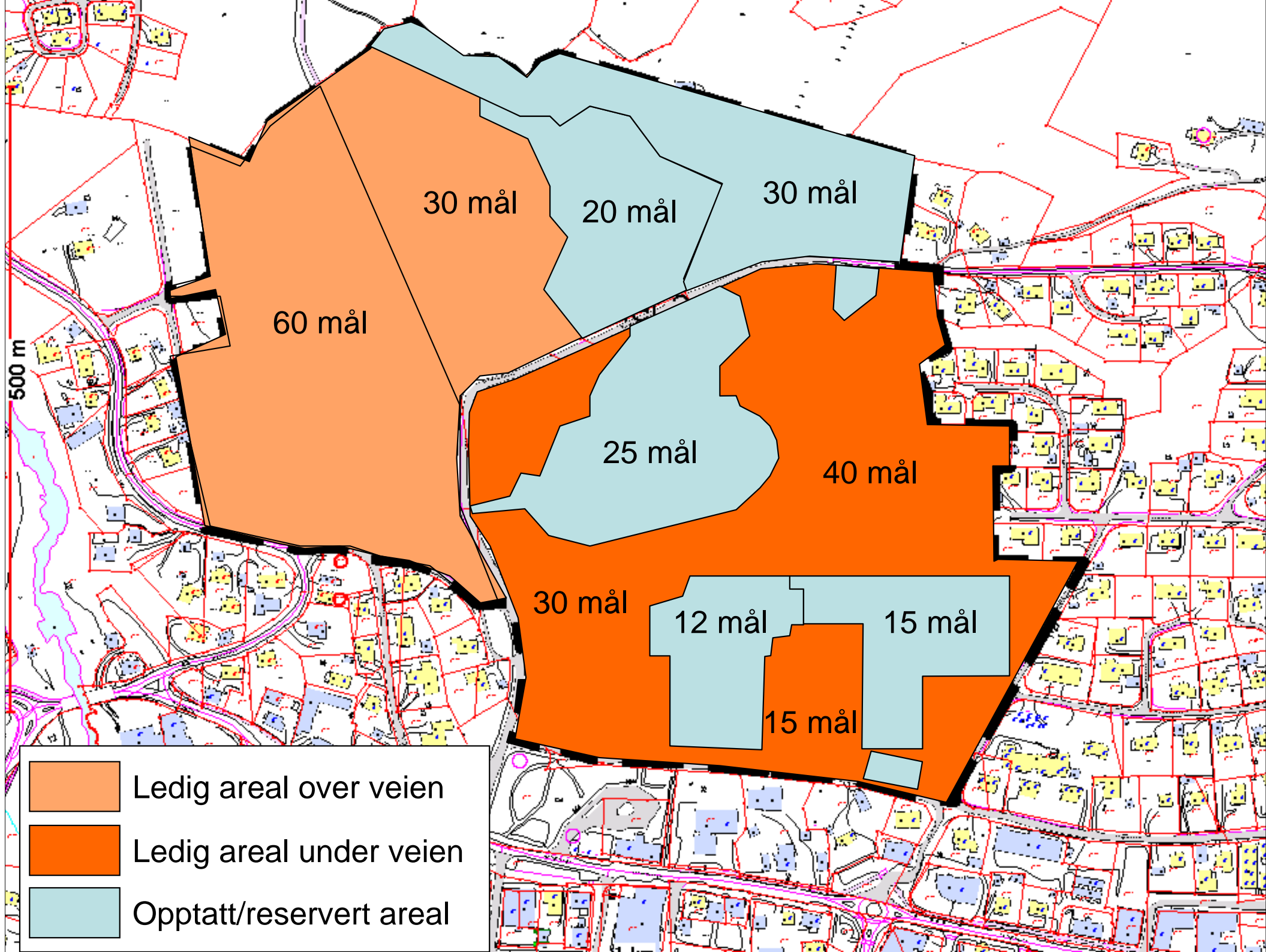
- ➔ Dyreste funksjon, størst sambrukspotensial
- ➔ Vedtatt plassert på HM (dersom den bygges)
- ➔ Største konsekvenser (finans., arealdisp., trafikk, grønnstruktur, fremdrift HMP og andre prosjekter)

● Plasseringsalternativer av ny grunnskole

- ➔ Over eller under veien!
- ➔ NB! Plassering innenfor hvert område overlates uansett til arkitektkonkurransen

● Prosessvalg:

- ➔ Plassere ny grunnskole før arkitektkonkurransen
- ➔ Overlate til arkitektkonkurransen å plassere



Ledig areal over veien

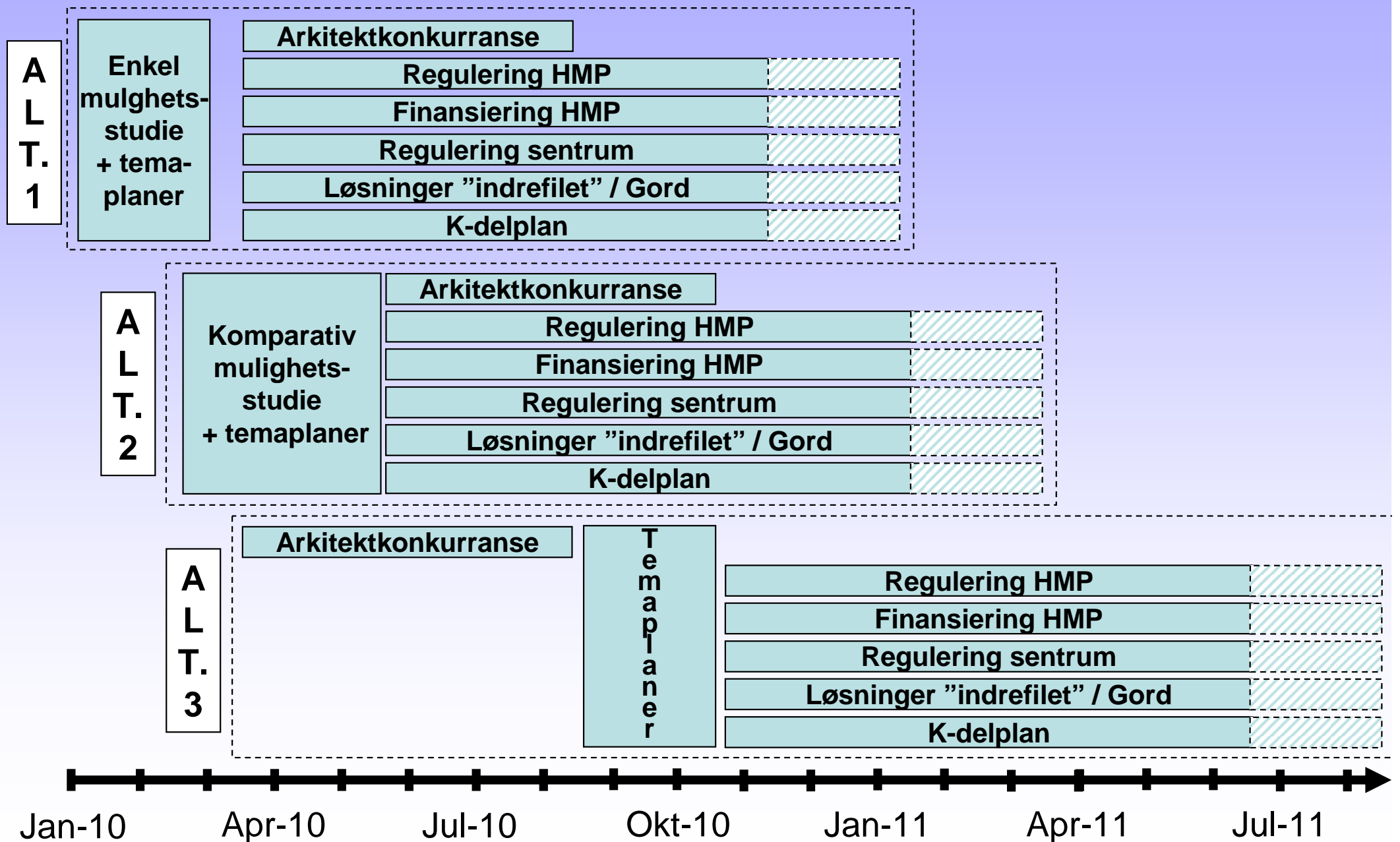


Ledig areal under veien



Opptatt/reservert areal

Prosessalternativer og fremdrift



Veien videre

● HMP

➡ Avslutning av programfasen

✓ Prosessvalg

- Styringsgruppa behandler saken 16. des. -09
- Egen sak vedr. prosessvalg og gjennomføring av arkitektkonkurranse fremmes for kommunestyret over nyttår

✓ Nye arbeidsgrupper opprettes før jul

- Premisser for sambruk og forslag til sambruksløsninger
- Andre innspill til konkurransegrunnlag

✓ Revidert funksjonsanalyse

- På høring fra jan-10
- Kommunestyret mar-10

➡ Forprosjektfasen

✓ Arkitektkonkurranse, koordinering, regulering, finansiering

● Etter HMP:

➡ Byggevedtak

➡ Prosjekt- og byggefase (kontrahering/detaljprosjektering, utbygging)



Hallingmoprosjektet

Kunnskap, idrett, kultur og friskliv i sentrum!

Takk for oppmerksomheten!